

**Centro Studi**  
**Consiglio Nazionale Ingegneri**

**MONITORAGGIO SUI BANDI DI PROGETTAZIONE**

**Applicazione del D.M.143/2013**

**Dicembre 2014**



(d.15.2015)

**Roma, 12 gennaio 2015**



## Analisi dei bandi per servizi di ingegneria (esclusa esecuzione) pubblicati nel mese di Dicembre 2014: APPLICAZIONE DEL D.M.143/2013

---

Ad un anno esatto dall'entrata in vigore del DM.143/2013 "*Regolamento recante determinazione dei corrispettivi da porre a base di gara nelle procedure di affidamento di contratti pubblici dei servizi relativi all'architettura ed all'ingegneria*" in cui sono stati fissati i parametri per la determinazione del corrispettivo da porre a base di gara nelle procedure di affidamento di contratti pubblici dei servizi relativi all'architettura e all'ingegneria, le stazioni appaltanti sembrano finalmente cominciare ad adeguarsi alla normativa: in base alla rilevazione del Centro studi del Consiglio Nazionale degli ingegneri, infatti, nel mese di dicembre in quasi il 58% dei bandi, i corrispettivi sono stati calcolati correttamente applicando i parametri contenuti nel DM.143/2013, laddove nel mese di novembre era "in regola" solo il 43,2% dei bandi.

Ed è bene ricordare ancora una volta che dal 21 dicembre 2013, giorno in cui è entrato in vigore il decreto citato, **tutti i bandi di gara per servizi di ingegneria devono fare riferimento al decreto citato** per fissare l'importo a base d'asta.

Ma nonostante la situazione sia nell'ultimo mese decisamente migliorata, si è ancora lontani dalla piena attuazione: **tra i 204 bandi pubblicati<sup>1</sup> nel mese di dicembre 2014 per servizi di ingegneria senza esecuzione, sono infatti solo 115 (pari al 56,4% dei bandi) quelli che fanno riferimento chiaramente al DM.143/2013.**

La situazione migliora ulteriormente limitando l'osservazione ai soli bandi in cui è prevista almeno una fase di progettazione o di direzione lavori o di coordinamento della sicurezza (in fase di progettazione e di esecuzione): in tal caso, infatti, in circa due bandi su tre (66,3% dei bandi)

---

<sup>1</sup> Sono stati esclusi dal conteggio i bandi per ITC, per consulenze varie e per servizi per i quali non è previsto il riferimento al DM 143/2013 (ad esempio il RSPP)



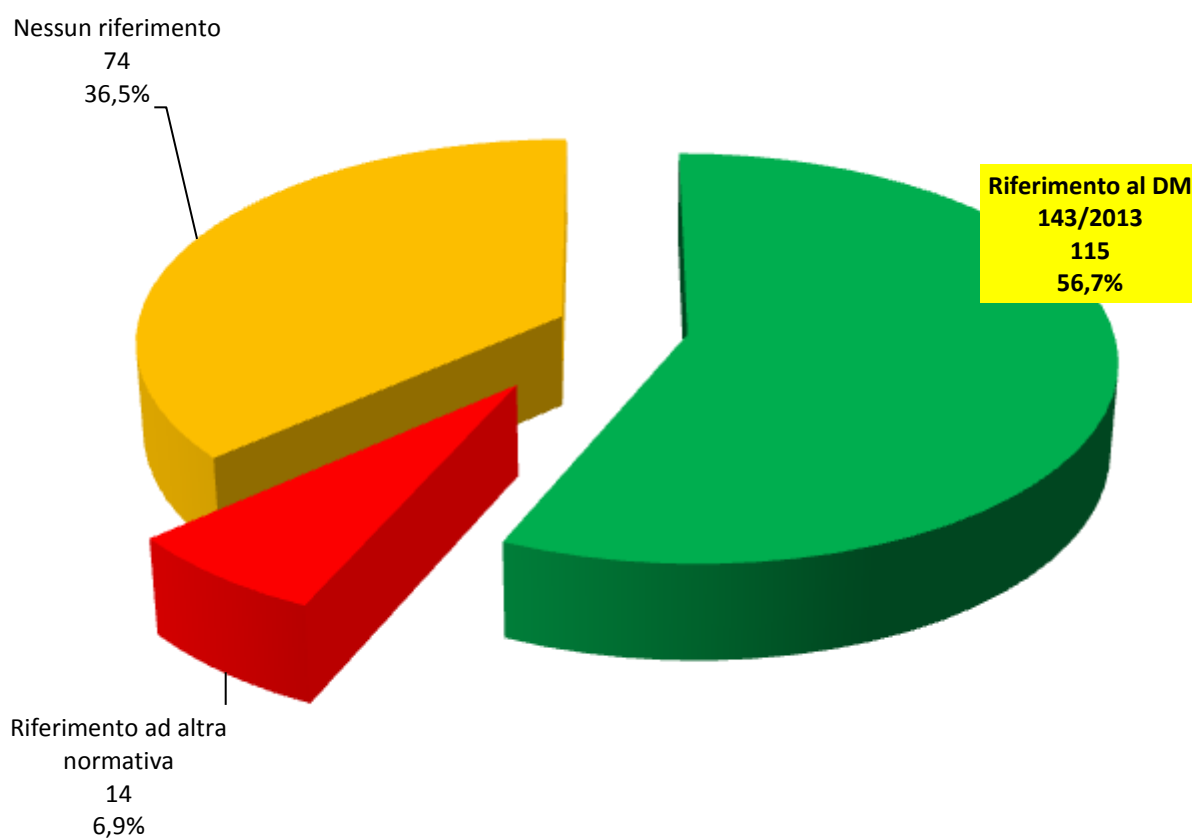
il corrispettivo è stato correttamente calcolato in base al DM.143/2013, contro il 52,6% rilevato nel mese di novembre .

La quota di bandi che utilizza erroneamente altri riferimenti normativi (DM 4/4/2001, L.143/49) per la determinazione degli importi a base d'asta risultando dunque **illegittimi** scende nel mese di dicembre al 6,9%, valore inferiore rispetto all'8,8% del mese di novembre, ma pur sempre superiore al 3,3% rilevato a ottobre.

Nei restanti 74 bandi, in base alla documentazione disponibile, **non è invece specificato in che modo sia stato determinato l'importo a base d'asta**, ragione per cui non è possibile stabilire se il corrispettivo è stato determinato correttamente secondo i dettami del DM.143/2013 o meno.

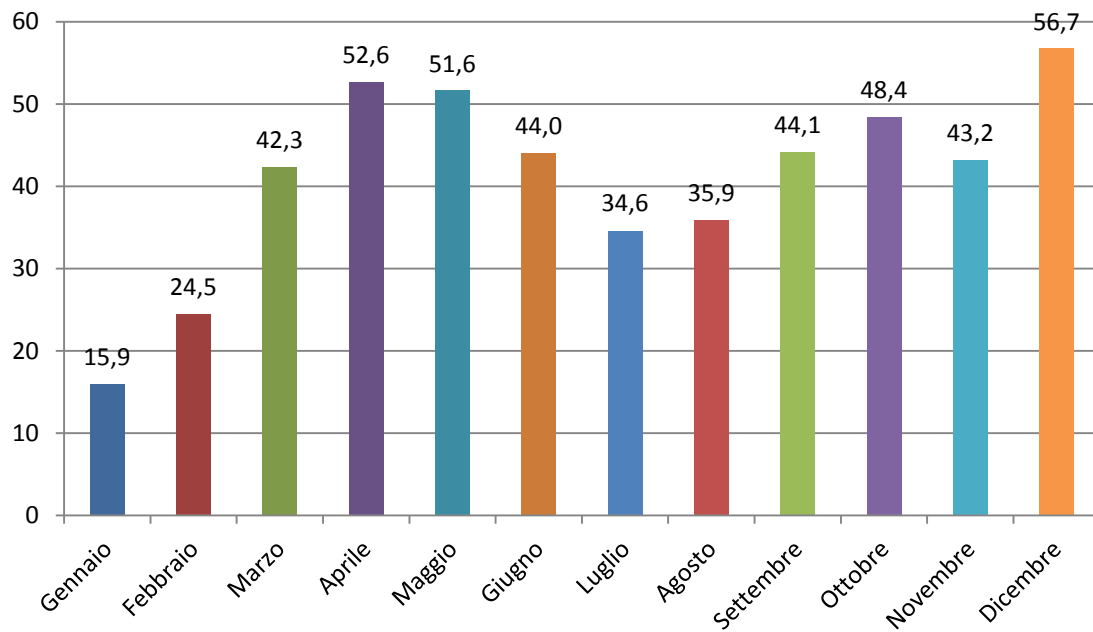
In un bando era allegato infine lo **schema di calcolo del corrispettivo**, mentre in 2 bandi è stato effettuato il confronto con il DM 4/4/2001.

**Fig.1** Indicazione del riferimento normativo con cui è stato determinato l'importo a base d'asta nei bandi di gara per servizi di ingegneria (esclusa esecuzione) pubblicati nel mese di dicembre 2014



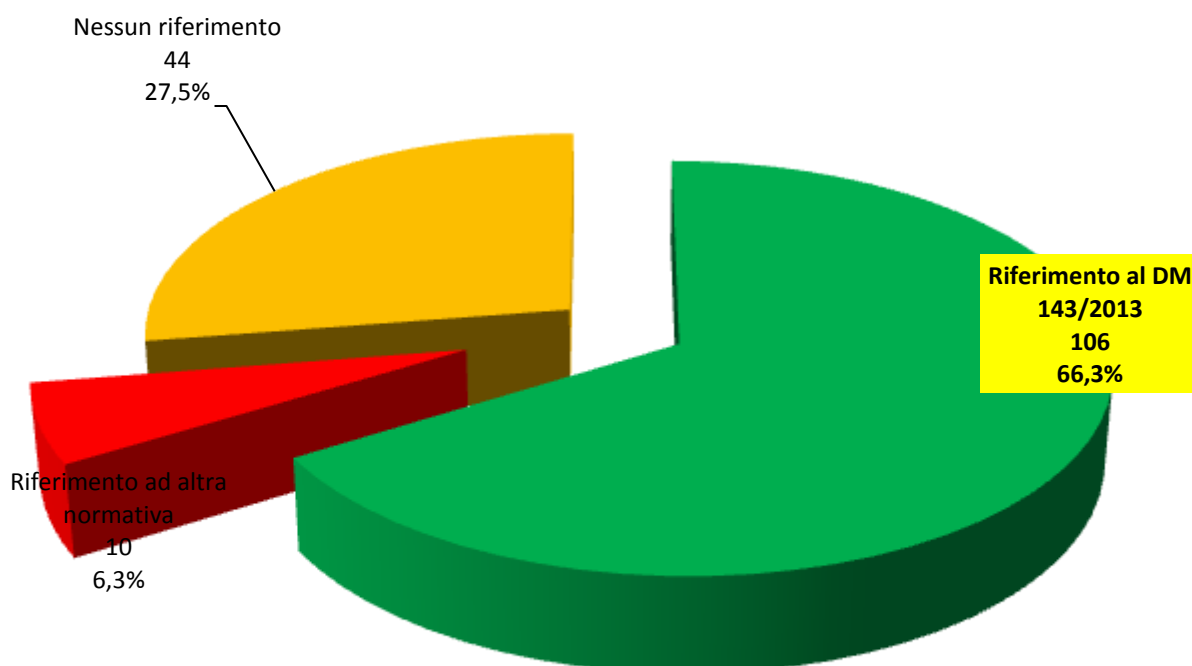
Fonte: Elaborazione Centro studi CNI su dati Infordat/CNI, 2014

**Fig.2 Quota di bandi che hanno fatto riferimento al D.M.143/2013 per la determinazione dell'importo a base d'asta nei bandi di gara per servizi di ingegneria (esclusa esecuzione) pubblicati nel periodo gennaio-dicembre 2014 per mese.**



Fonte: Elaborazione Centro studi CNI su dati Infodat/CNI, 2014

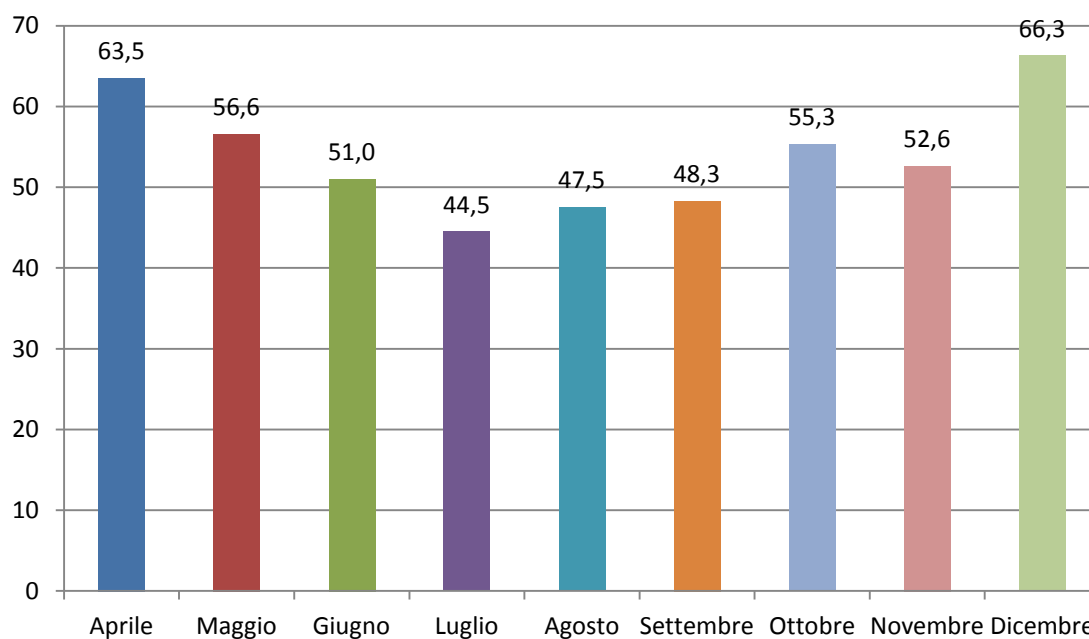
**Fig.3** Indicazione del riferimento normativo con cui è stato determinato l'importo a base d'asta nei bandi di gara per servizi di ingegneria (limitatamente alla progettazione, coordinamento della sicurezza e direzione lavori) pubblicati nel mese di dicembre 2014



Fonte: Elaborazione Centro studi CNI su dati Infordat/CNI, 2014



**Fig.4 Quota di bandi che hanno fatto riferimento al D.M.143/2013 per la determinazione dell'importo a base d'asta nei bandi di gara per servizi di ingegneria (limitatamente alla progettazione, coordinamento della sicurezza e direzione lavori) pubblicati nel periodo aprile-dicembre 2014 per mese.**



Fonte: Elaborazione Centro studi CNI su dati Infordat/CNI, 2014